



Hundingstraße 5
90431 Nürnberg
www.stabel-lift.de

Tel. 0911 / 3 95 75 95
Fax 0911 / 3 00 07 97
info@stabel-lift.de

STABEL

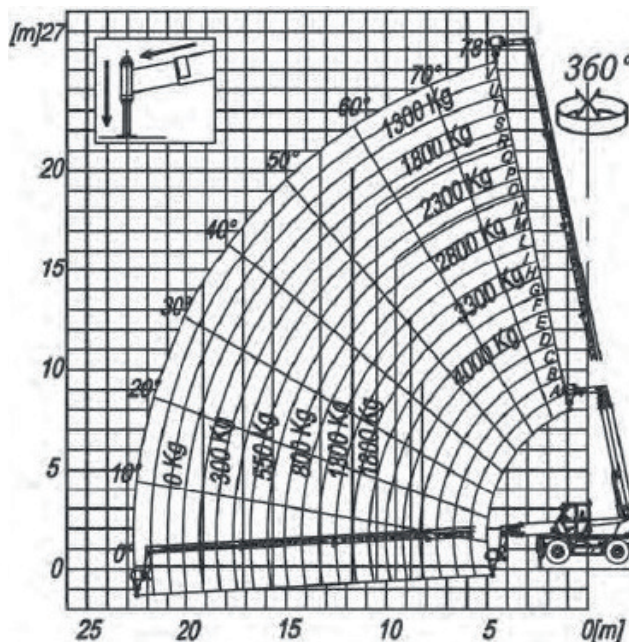
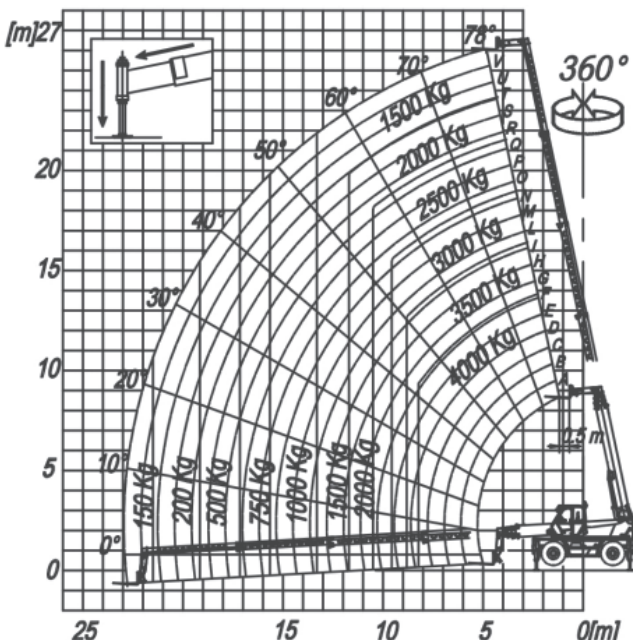
ARBEITSBÜHNEN - STAPLER - TELESTAPLER - MINIKRANE

Diesel

Teleskopstapler Roto 26m / 4,0t

Merlo Roto 40.26 MCSS

Hubhöhe bis max.	26,05 m
Tragkraft bis max.	4000 kg
Reichweite bis max.	22,92 m
Abstützbreite beidseitig	4,95 m
Antrieb	Diesel
Länge/ Breite/ Höhe	6,98 / 2,40 / 2,99 m
Eigengewicht	15500 kg
Transportmöglichkeit	auf LKW oder Tieflader
Wenderadius (Außenkante Räder)	6,58 m
Fahrgeschwindigkeit	20 km/h



Besonderheiten:

- 3 Lenkmöglichkeiten: Allrad-, Straßen- und Versetzfahrtlenkung
- Anbaugeräte: Personenarbeitskorb 4 m breit mit 300kg Traglast, Seilwinde 4 t, Materialschaufel 1,25 cbm, Gabelzinken 1,2 m, Traverse mit Kranhaken 4,0 t
- Kippkabine, Auf-/ Abbauautomatik
- Option: Dieselpartikelfilter, Funksteuerung

